

スーパーあんどんN100

ASU-036



生産状況表示・生産進捗管理システム

■「生産現場の見える化」は現場改善の第一歩です

生産状況をリアルタイム表示

- 現在の生産状況、出来高折れ線グラフ、汎用入力端子の状態のそれぞれを切り替えて表示する事が出来ます。またグラフ表示のカスタマイズも別途ご相談承ります。

生産ペースメーカー機能

- 計画した設定値と現在の目標値、実績値、不良数、差異、稼働率、達成率の表示が出来ますので現在の生産ペースは順調なのかをリアルタイムで把握できます。(ソフトウェア付属)

稼働分析用データ出力

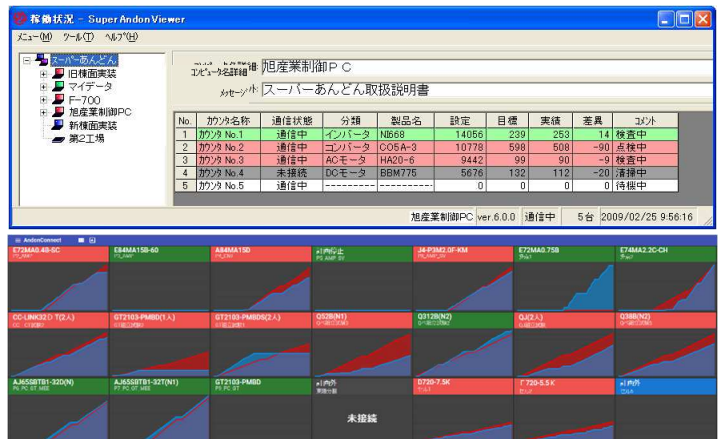
- 生産中や入力信号による機械停止中の状況等をログファイルに記録します。使い慣れたオフィスソフトを用いて、解析作業やグラフ化等にご利用いただけます。

作業現場に判りやすい表示

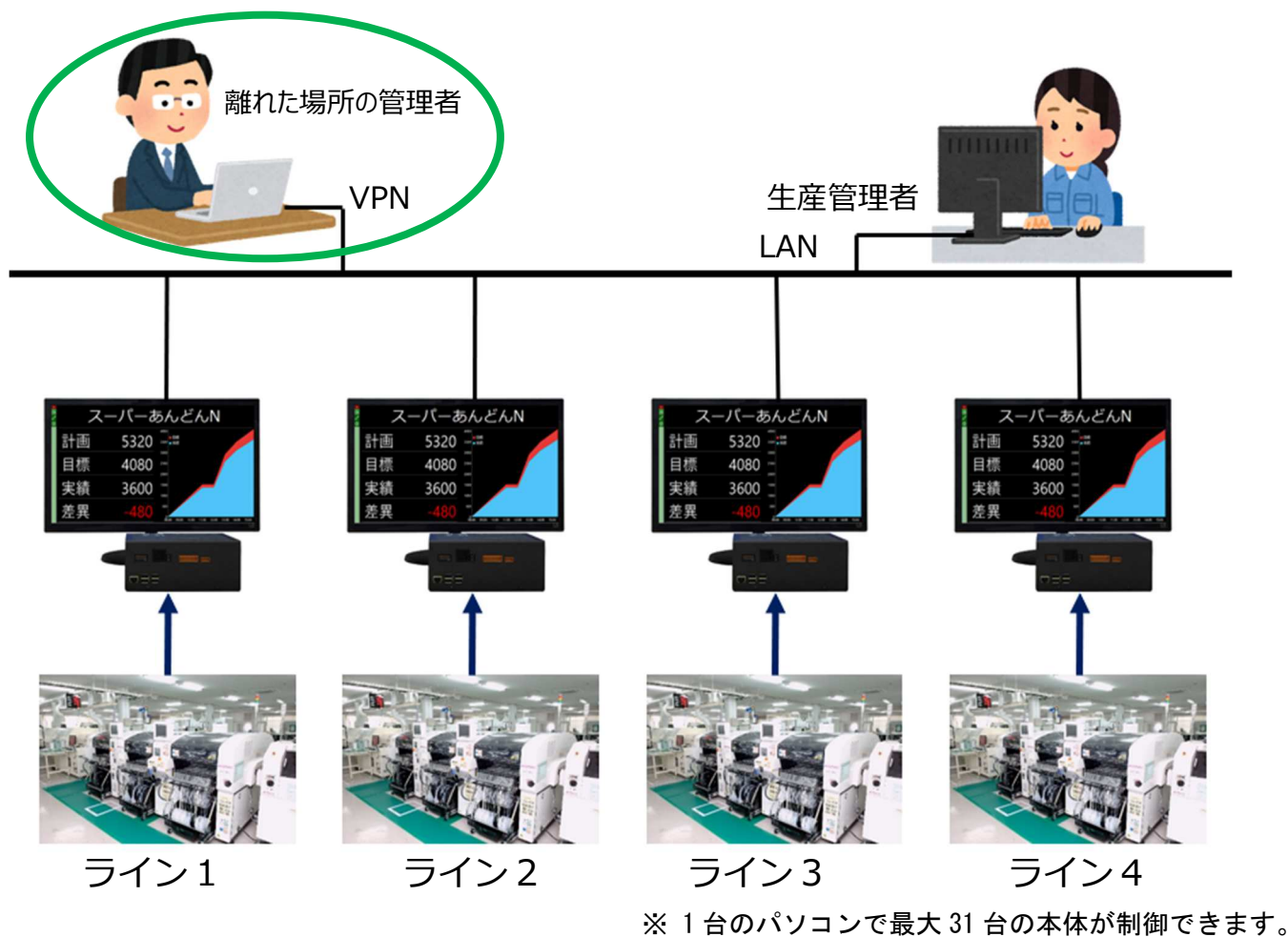
- 本体からディスプレイの出力はHDMI端子です。
- ディスプレイからの表示は日本語／中国語の切替えが可能です。
- ディスプレイからの表示背景は複数のテーマの中から選択する事が出来ます。

集中管理・一覧表示

- VPN(Virtual Private Network)で接続された異なる拠点間で利用する事で、世界中の工場の生産状況も閲覧する事が可能です。
- 複数の制御パソコンの情報を一括でリアルタイムに把握できます。
- 同一LAN上であれば、お手持ちのタブレットやスマートフォンで閲覧する事が出来ます。 ※別途有料



■概要図



■仕様

品名	スーパーあんどんN100
型式	ASU-036
電源	単相 AC85~264V、50Hz/60Hz、50VA
使用環境	温度 0~40℃ 湿度 20~85%(但し、結露なきこと)
入力信号	カウントアップ・カウントダウン・汎用8点(無電圧a接点、又は、オープンコレクタ信号)
ビデオ出力	HDMI
外形寸法	180W×85H×135D mm(突起物含まず)
質量	2000g(本体のみ)

※ ネットワークのセキュリティによってはご使用頂けない場合があります

旭産業株式会社

〒486-0906
愛知県春日井市下屋敷町字下屋敷 145 番地

お問い合わせは弊社ホームページの
「お問合せ」フォームをご利用ください。

この資料の記載内容は
2021/11 現在のものです。

- この資料は印刷物ですので、実際の製品の色と異なる場合があります。
- 製品の定格およびデザインは予告無く変更する場合があります。
- 安全にお使いいただくため、ご使用前に必ずマニュアルに記載された「使用上の注意」をお読み下さい。
- 製品の最新情報は旭産業ウェブサイト <https://www.asahi-sangyo.co.jp/> にてご確認ください。