

生産管理ネットワークシステム

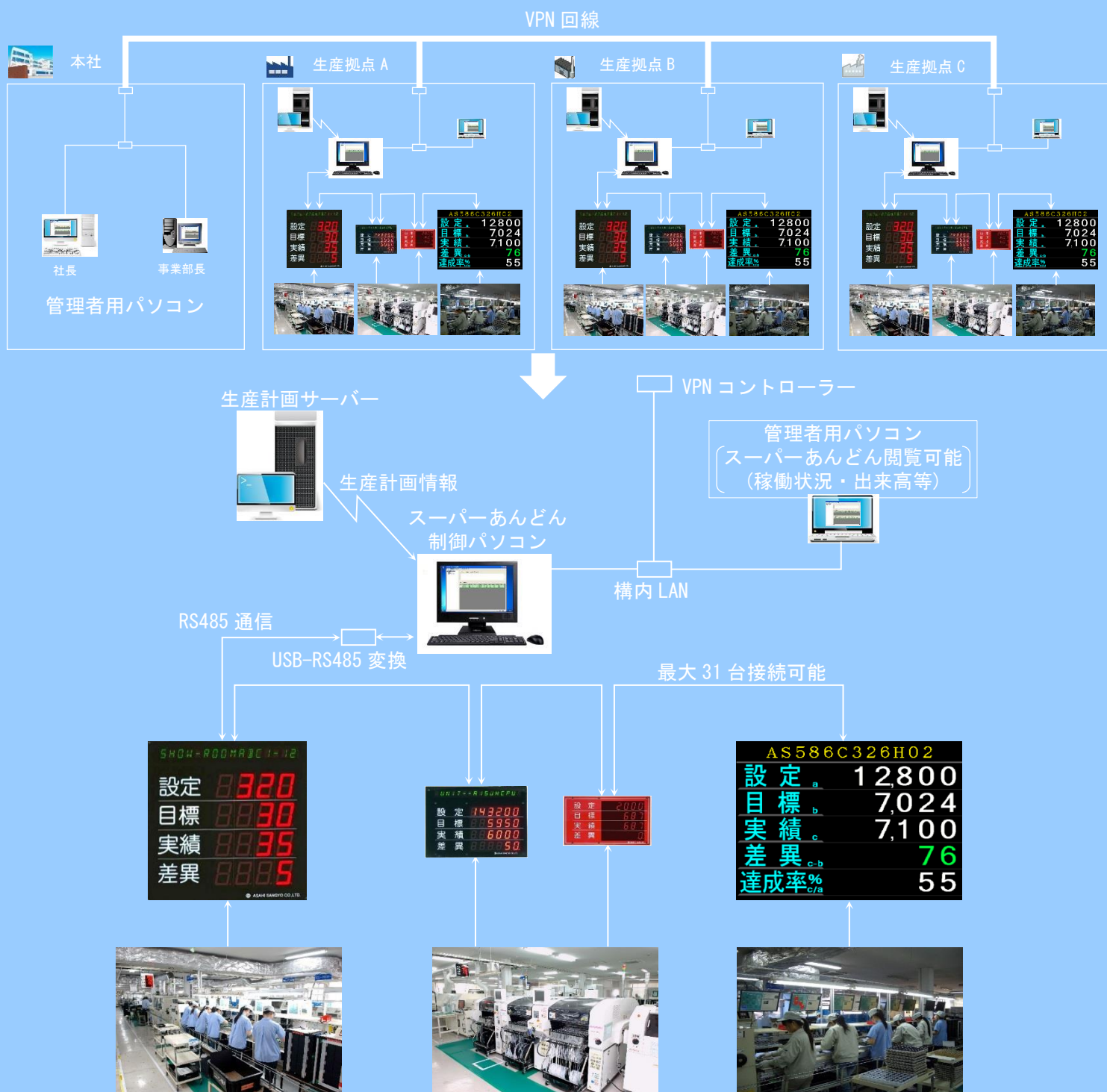
スーパーあんどん (LED/LCD 表示型)

現場の
ペースメーカー機能

工場マネージャー
機能

拠点間と現場の
見える化を実現

ソフトウェア
標準添付



シーケンサ、センサー、リレー、タイマー、近接センサなど
F A 機器を搭載した機械、ロボット、生産ライン

- 「生産現場の見える化」は現場改善の第一歩です。
- 現場改善・生産性向上のためのツールとしてお役に立ちます。

生産ペースメーカー機能

- 計画した設定値と現在の目標値・実績値および差異・不良数・稼働率・達成率を表示しますので生産ペースが順調か否かをリアルタイムに把握できます。(*1)
- 製品名・準備時間・タクトタイムを事前に登録しておくことにより製品名を選択して台数を入力するだけの簡単な操作で生産計画を設定できます。(*2)
- 就業形態に応じた稼働パターンを登録しておくことにより、生産計画時に選択するだけの簡単な操作で就業管理ができます。(*3)
- 1台の制御パソコンにて最大31台の表示器を制御できます。
- 生産順序の入替・割込や生産途中での切替えを行うことができます。(*4)

製品名表示機能

- 現在生産中の製品名を表示します。(*5)

稼働分析

- 生産および機械故障の状況をログファイルに記録しますので累積管理・グラフ化を行うことができます。(*6)

ソフトウェア標準添付

- 標準仕様のソフトウェアが無償で使えます。(*7)

工場マネージャー機能

- 生産管理者が現場を見て回らなくても自席のパソコンにて制御パソコンと同じ情報(製品名・設定・目標・実績・差異・不良数・稼働率・達成率・終了見込時刻・生産計画)を閲覧できます。(情報の共有化)
- VPN(Virtual Private Network)が構築された異なる拠点間で利用することにより遠く離れた工場の生産状況を閲覧することができます。

液晶ディスプレイ対応

- LCD表示型(*8)は表示段数(3段~5段)・表示項目(登録, 目標, 実績, 差異, 稼働率, 達成率)・表示位置および数値色・背景色を任意に指定できます。
- 生産遅れ発生時の数値色を指定できます。また、設定以上の遅れが発生した場合は数値を点滅して注意喚起を行うことができます。

- (*1) LED表示型は予め表示項目が印刷されていますので設定・目標・実績・差異以外の項目を表示させるには別途項目名板が必要です。
- (*2) 最大1,000件の製品データを登録することができます。
- (*3) 最大20件の稼働パターンを登録することができます。
- (*4) 生産途中で次の機種に切替えるにはオプションの機種切替スイッチが必要です。
- (*5) ASC-1460Bを除きます。
- (*6) 機械故障の状況を入力させるにはオプションの機械故障スイッチが必要です。
- (*7) 制御ソフトウェアおよび閲覧ソフトウェアを含みます。
- (*8) 液晶ディスプレイはVGA(ミニD-Sub15)接続可能なものを別途ご用意下さい。ディスプレイ取付用のVESA規格(100mm×100mm)に適合した吊金具をオプションにてご用意しております。

製品ラインナップ

LED表示型



大型:ASC-144-56M
視認距離:約20m(*9)



中型:ASC-146-25M
視認距離:約10m(*9)



小型:ASC-1460B
視認距離:約5m(*9)

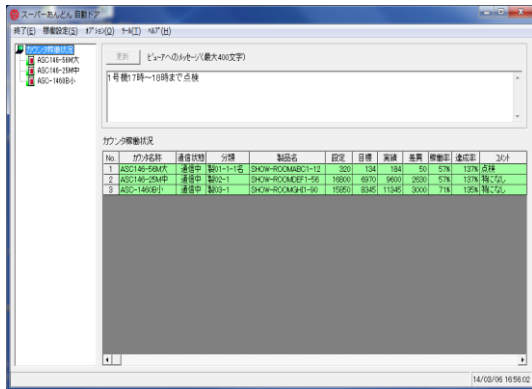
LCD表示型



コントローラ
(ASU-015)(*8)

(*9) 視認距離は目安です。個人差・設置環境により変化します。

パソコン側表示画面例



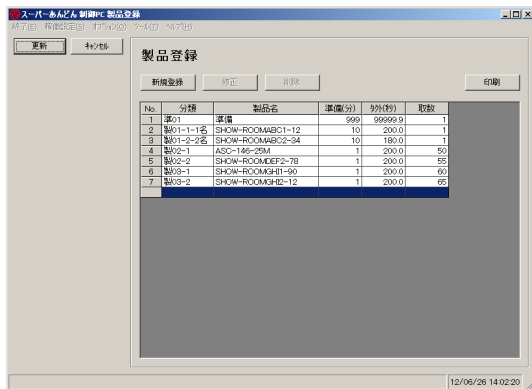
稼働状況表示画面

通常はこの画面を表示します。問題が発生した場合はメッセージを入力して更新ボタンを押すことにより閲覧パソコンへリアルタイムに現場の状況を報告できます。



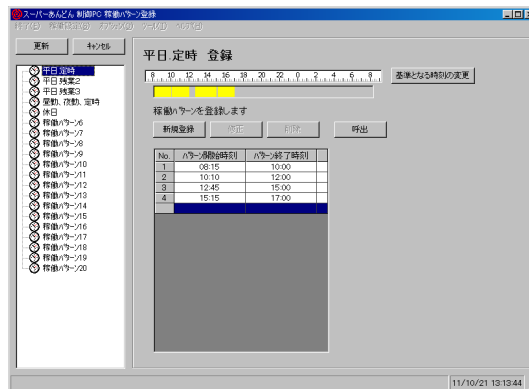
生産計画画面

下部のリストから製品を選択して台数を入力するだけの簡単な操作で生産計画が設定できます。登録を終了すると生産終了予定時刻が自動的に表示されます。



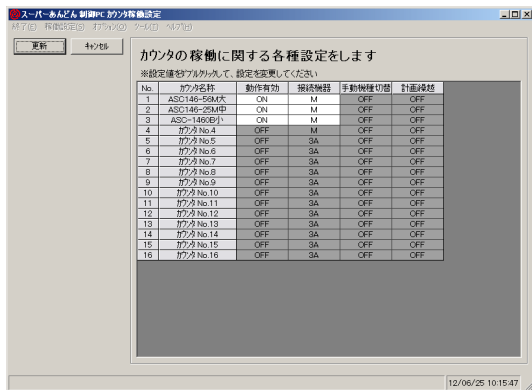
製品登録画面

分類名、製品名、準備時間、タクトタイム、取数を入力してデータベースを作成します。製品の情報が無い場合は仮情報を入力して生産を開始し、実稼働データを反映させることもできますので情報が整備されていなくても運用が可能です。



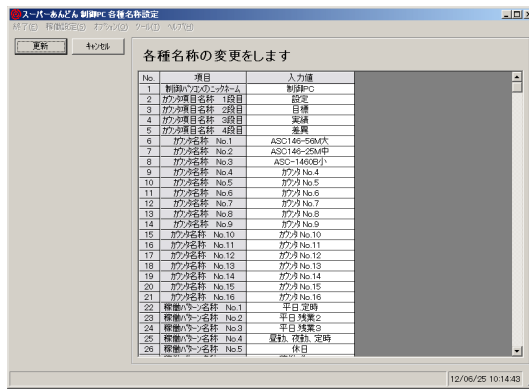
稼働パターン登録画面

休憩時間と実稼働時間を別々に設定しますので正確な稼働管理ができます。



カウンタ稼働設定画面

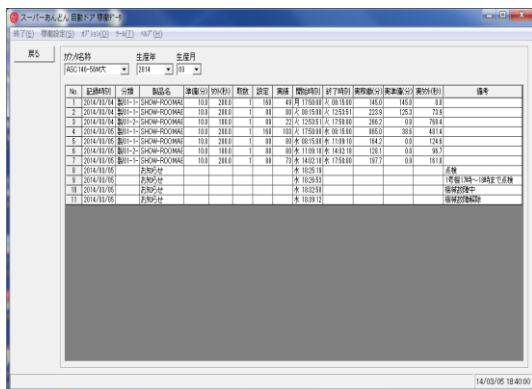
各表示器ごとに動作の有効無効・接続機器の種類を設定します。



各種名称設定画面

画面に表示される各カウンタの名称を実際のライン名称に合わせて変更できますので画面が見易くなります。

各稼働パターン名を業務形態に合わせた判りやすい名称に変更できます。



稼働データ表示画面

月に各製造設備の生産実績を表示します。

CSV形式のファイルとして保存することもできますので表計算ソフト等により集計処理ができます。



閲覧画面

閲覧パソコン側でもリアルタイムに制御パソコンと同じ情報を見ることができます。

■表示仕様

型式/LCD(*8)		ASC-144-56M	ASC-146-25M	ASC-1460B	19型(*10)	15型(*10)
製品名 表示	文字高さ	20mm	12mm	-	22mm	16mm
	色	緑色 14セグメントLED		-	黄色(*11)	
	桁数	16桁		-	16桁	
数字 表示	段数	4段			3段~5段	
	文字高さ	56mm	25mm	14mm	50mm	37mm
	色	赤色 7セグメントLED			白色(*11)、緑色(*12)	
	桁数	4桁(負数を含む)	6桁(負数を含む)			
	負数	最上位桁に”-“表示				
項目名	色	白色(筐体に印刷)			水色(*11)	

(*10) LCD表示型コントローラ(ASU-015)に角型LCDを接続した場合の参考値です。見え方は実際のLCDにより異なります。

(*11) 初期設定色です。ソフトウェアにて変更することも可能です。

(*12) 差異、稼働率、達成率の初期設定色は緑色(差異が0以上)・赤色(差異が0未満)です。ソフトウェアにて変更することも可能です。

■製品仕様

型式	ASC-144-56M	ASC-146-25M	ASC-1460B	ASU-015
電源電圧・周波数	単相 AC100V/110V/200V/220V、50Hz/60Hz			
消費電力	40VA	15VA	10VA	10VA
動作環境	温度 0~40℃、湿度 35~85%(結露無きこと)			
寸法(突起物を除く)	400W×400H×70D	315W×225H×83D	246W×225H×83D	180W×76H×125D
重量	6.3kg	4.1kg	2.6kg	1.6kg
外部信号	カウント(*13)、機種切替(*13)(*14)、機械故障(*13)、RS485(*14)			
LCD出力信号	-	-	-	VGA
設置方法	天吊り	天吊り、壁面取付		平置き、吊り金具(*8)
付属品(各1)	インストール用CD(制御ソフト、ビューワソフト、マニュアルを収録)(*15) 外部信号接続コネクタ(カウント入力、外部信号入力)、ACコード(5m/2m)(*16)			

(*13) 無電圧a接点信号、または、オープンコレクタ信号

(*14) 専用のケーブルをオプションとして用意しております。

(*15) 最初の1台にのみ添付、追加ご入用の場合はご用意下さい。

(*16) ASC-144-56Mは5m、それ以外は2m。

■制御パソコン仕様

OS	Windows7
メモリ	1GB以上
ハードディスク	空容量 25MB以上
画面解像度	1024×768以上推奨
インターフェイス	使用可能なUSBポート1つ以上

■オプション

USB-RS485変換器	通信ケーブル接続用アダプタ付属
通信ケーブル	5m, 10m, 20m, 30m, 40m, 50m
延長アダプタ	通信ケーブル延長用
機種切替スイッチ	専用ケーブル(10m)付スイッチBOX
吊り金具	LCDとASU-015の固定用吊り金具

■吊り金具設置例



旭産業株式会社

〒486-0906 愛知県春日井市下屋敷町字下屋敷 145 番地

この資料の内容についてのお問い合わせは、弊社営業部までお願いします。

この資料の記載内容は 2016/03 現在のものです。

- この資料は印刷物ですので、実際の製品の色と異なる場合があります。
- 製品の定格およびデザインは予告無く変更する場合があります。
- WindowsはMicrosoft社の登録商標です。
- 安全にお使いいただくため、ご使用前の前に必ずマニュアルに記載された「使用上の注意」をお読み下さい。
- 製品の最新情報は旭産業ウェブサイト <http://www.asahi-sangyo.co.jp>にてご確認下さい。